



Bestellnr.: 24.10.102

RIB BI+

Interaktive Visualisierungen und Business-Intelligence- Funktionen zur Datenanalyse

- Datenbasierte Entscheidungen in Echtzeit treffen
- Intuitive Benutzeroberfläche zur Datenanalyse
- Alle wichtigen Kennzahlen auf einen Blick
- Vordefinierte und benutzerdefinierte Dashboards für viele Bereiche der RIB 4.0
- Unternehmenslösung
- Intuitive Drag&Drop-Benutzeroberfläche zum Erstellen eigener Charts und Kennzahlen mit wenigen Klicks
- Aufbereiteter RIB-Datenpool zum sofortigen Beginn der Auswertungen
- Überwachung kritischer Kennzahlen mithilfe intelligenter Alarme

Produktinformation PB 649 Stand
11.2023



Das Modul BI+ der RIB 4.0 Unternehmenslösung bietet den Funktionsumfang einer marktführenden Business-Intelligence-Software, zugeschnitten auf die Anforderungen der Baubranche:

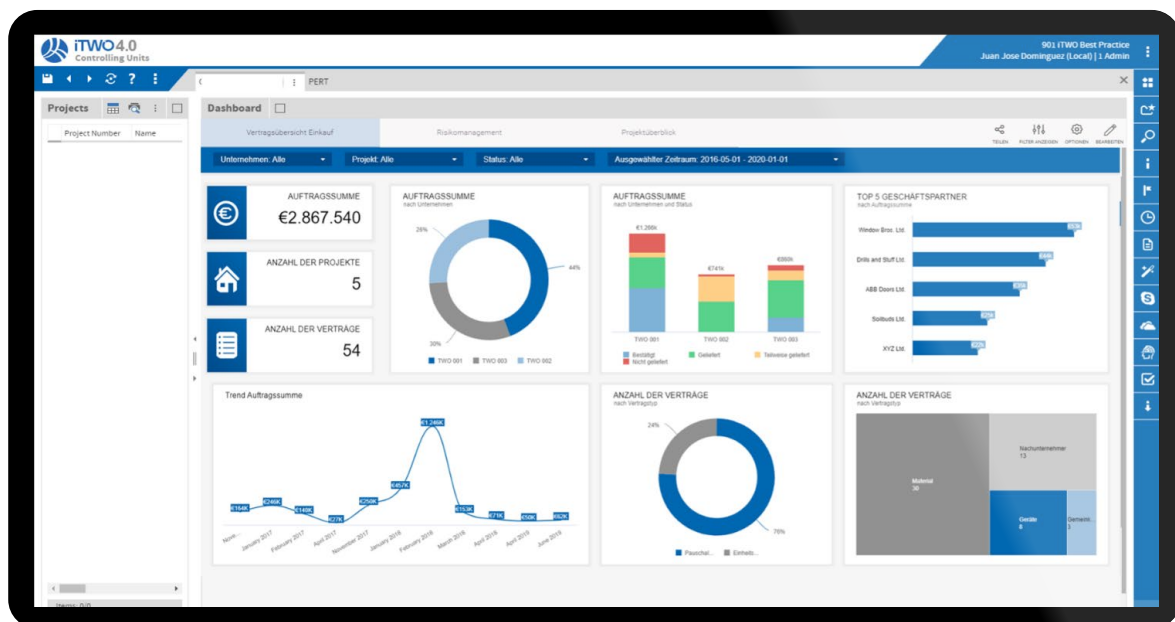
- Verbinden und kombinieren Sie Daten aus RIB 4.0 bei Bedarf mit weiteren Datenquellen
- Nutzen Sie BI+ um schnell und intuitiv auf alle Daten aus der RIB 4.0 Umgebung zuzugreifen und erstellen Sie Ihre eigenen Auswertungen und Berichte mit wenigen Klicks
- Verwenden Sie unsere interaktiven Dashboards um Ihre wichtigsten Kennzahlen aus verschiedenen Blickwinkeln und Detaillierungsgraden zu analysieren

Voraussetzung: RIB iTWO Workbase

Datenbasierte Entscheidungen in Echtzeit treffen

Analysieren und visualisieren Sie Ihre Daten in Form interaktiver Tabellen, Diagrammen oder Grafiken.

Nutzen Sie RIB BI+, um Antworten auf wichtige Business- und Finanz-Fragen zu erhalten, z.B. den Gerätebestand zu monitoren oder die Aktivitäten auf der Baustelle auszuwerten.



Kombinieren Sie Daten aus verschiedenen Modulen und Datenquelle

Sie erhalten Zugriff auf bereits aufbereitete RIB-Daten sowie eine Vielzahl vordefinierter Auswertungen und fertiger Dashboards, so dass Sie sofort mit der Analyse beginnen können.

Ihre Auswertungen sind dabei nicht auf ein Modul beschränkt. Sie können mit wenigen Klicks Informationen aus verschiedenen Bereichen auf einem Dashboard, sogar in einer Kennzahl, kombinieren.

Diese übergreifende Analyse ist nicht nur für Module innerhalb der RIB 4.0 Plattform möglich, sondern auch für weitere Produkte der RIB Unternehmenslösung wie RIB site und RIB finance. Weiterhin können Sie die Daten der RIB 4.0 Unternehmenslösung mit Ihren eigenen Daten ergänzen. BI+ bietet dazu „Plug&Play“-Konnektoren zu über 50 Datenquellen, u.a. zu

- allen Modulen der RIB Unternehmenslösung
- allen gängigen relationalen Datenbanken (z.B. SQL Server, Oracle, MySQL, PostgreSQL, ...)
- CSV-Dateien
- CRM-Systemen
- ERP-Plattformen, inkl. SAP
- Web-Tracking und Social Media Plattformen wie Google Analytics, Facebook, Twitter und viele mehr

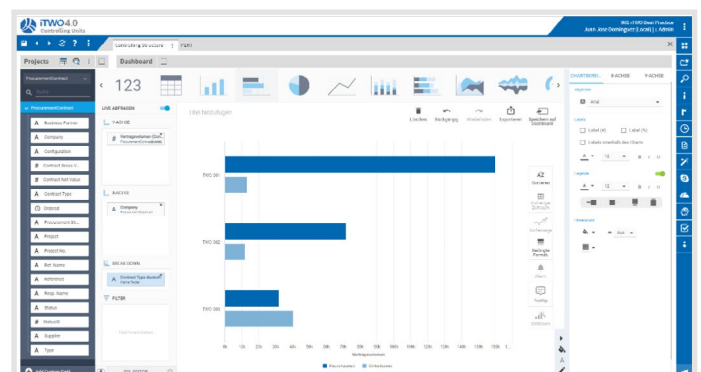


Intuitive Benutzeroberfläche zur Daten-Analyse

RIB BI+ stellt Ihnen die richtigen Werkzeuge zur Verfügung, um Ihre Daten effizient zu analysieren, auch ohne technische Vorkenntnisse.

Mithilfe unserer intuitiven Drag&Drop-Benutzeroberfläche haben Sie die Möglichkeit, Ihre eigenen Charts, Tabellen und Kennzahlen erstellen.

Bauen Sie Ihre eigenen Formeln und führen Sie erstmals auch fortgeschrittene Auswertungen mit wenigen Klicks durch.



Drag&Drop Oberfläche – Mit wenigen Klicks zum eigenen Chart

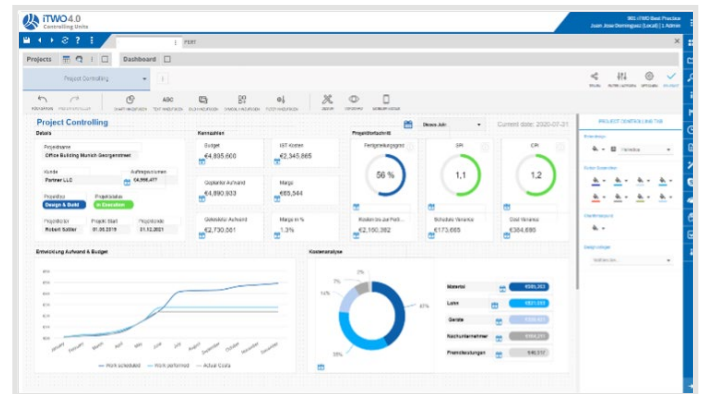
Alle wichtigen Kennzahlen in Echtzeit auf einen Blick

Nutzen Sie die BI+ Dashboards um sofort einen besseren Überblick über Bereiche wie Projekt-Controlling, Aktivitäten auf der Baustelle, dem Gerätebestand und vielem mehr zu bekommen. Dazu stehen jedem Mitarbeiter in Ihrem Unternehmen eine Vielzahl vordefinierter Auswertungen zur Verfügung.

Mit BI+ können Sie diese bestehenden Auswertungen selbstständig erweitern und ganz einfach an Ihr Geschäftsmodell anpassen.

Daneben haben Sie die Möglichkeit, eigenständig professionellen Dashboards mit nur wenigen Klicks zu erstellen. Auf Wunsch unterstützen wir Sie selbstverständlich gerne bei der Konzeption und Erstellung Ihrer benutzerdefinierten Auswertungen.

Alle Dashboards enthalten optionale interaktive Funktionen wie Filter, Zoom, Drill-Down und Drill-Through, um mit den Daten zu interagieren. Damit haben alle Anwender die Möglichkeit, mit wenigen Klicks die für sie wichtigsten Kennzahlen aus verschiedenen Perspektiven im optimalen Detaillierungsgrad zu betrachten.



Oberfläche zur Dashboard-Erstellung

Berechtigungen und Benutzermanagement

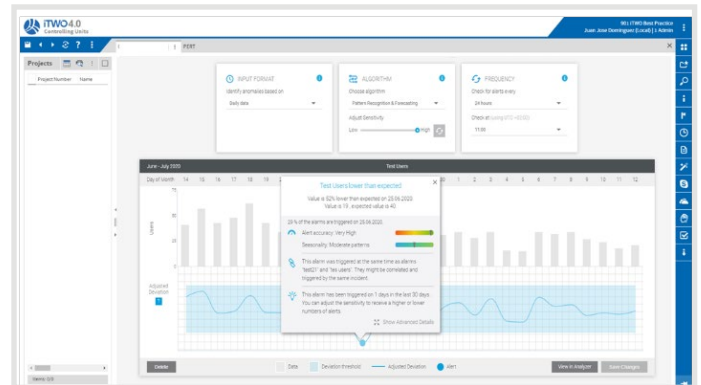
Allen Bereichen des BI+ Moduls sowie allen Dashboards liegt ein umfassendes Berechtigungskonzept zugrunde. Damit wird sichergestellt, dass jeder Anwender nur auf die Informationen Zugriff hat, die er berechtigt ist zu sehen.

Als wesentlicher Teil der RIB 4.0 Unternehmenslösung ist BI+ vollständig in das bestehende RIB-Berechtigungssystem integriert. Das heißt unter anderem auch, dass jede Änderung der Zugriffsrechte in Echtzeit auf allen Dashboards übernommen wird.

Intelligente Alarme

Mit BI+ können Sie von nun an alle wichtigen Kennzahlen automatisch rund um die Uhr überwachen lassen. Dazu können Sie sowohl auf klassische Grenzwerte und prozentuale Veränderungen als auch auf Künstliche Intelligenz zurückgreifen, deren Algorithmen aus historischen Mustern lernen und Sie informieren sobald ein unerwartetes Ereignis eintritt.

Neben den verschiedenen Möglichkeiten der Benachrichtigung können bei Auslösen eines Alarms auch Workflows in anderen RIB-Modulen (z.B. RIB scm) automatisch gestartet werden (derzeit noch nicht verfügbar).

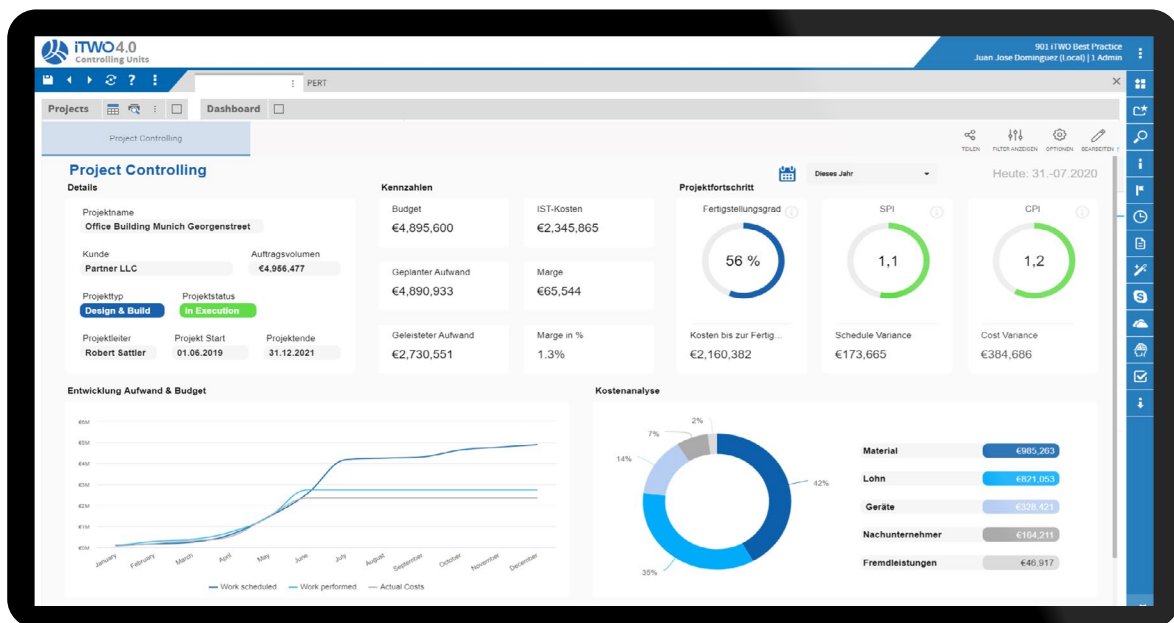


Arbeiten Sie in Ihrer vertrauten RIB-Umgebung

Ihr Team arbeitet in der vertrauten Oberfläche und ist im Handumdrehen eingearbeitet.

Die monatelange Implementierung einer Business Intelligence Lösung entfällt bei RIB BI+, da Sie Ihre Dashboards nicht aus komplizierten Datenbankstrukturen aufbauen müssen, sondern sich aus einem passend aufbereitete RIB-Datenpool bedienen können.

Außerdem stehen vordefinierte Dashboards aus vielen relevanten Bereichen wie Projekt-Controlling, Einkauf, Vertragsmanagement, Ressourcen-Auslastung, Vergabe/Leistungsverzeichnis, Bauablaufplanung und vielen anderen Unternehmensbereichen für Sie bereit.



Dashboard Projektcontrolling



RIB Software

Telefon: +49 711 7873-770

E-Mail: vertrieb@rib-software.com

www.rib-software.com